

Kerio Connect

IN UFFICIO. IN VIAGGIO. A CASA.



Cinque in uno

Collaborazione multiplatforma	Gestione della posta elettronica, condivisione dei contatti e pianificazione degli incontri in Outlook, Entourage, iCal, web mail e smartphone.
Sincronizzazione wireless mobile	Sincronizzazione via etere con qualsiasi smartphone. Eliminazione dei dati sensibili da dispositivi persi o rubati.
Sicurezza robusta della posta elettronica	Blocco dei messaggi di posta indesiderati con oltre 14 tecnologie anti-spam e doppia protezione antivirus.
Archiviazione delle e-mail	Rispetto della conformità e riduzione al minimo delle responsabilità legali.
Backup automatico	Esecuzione del backup e del ripristino dei dati senza fermi del server.

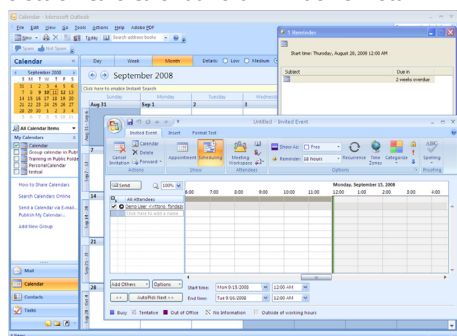


COLLABORAZIONE MULTIPIATTAFORMA

Posta elettronica, calendario e contatti: ovunque e in qualsiasi momento

Utenti Windows

Gestire posta elettronica e dati di calendario con Microsoft Outlook o applicazioni di posta elettronica e calendario di Windows Vista.



- Si sincronizza nativamente con Apple iCal per mezzo di CalDAV e CardDAV.
- Gestisce contatti personali e globali con Apple Address Book via CardDAV.

Global Address List

Offre un accesso immediato alle informazioni di tutti i contatti presenti nella "corporate directory".



SINCRONIZZAZIONE WIRELESS MOBILE

Maggiore produttività

- Invio di posta elettronica, dati di calendario, contatti e attività in modalità push ai lavoratori mobili. Risposte a messaggi di posta e inviti a riunioni mentre si è in viaggio.
- Sincronizzazione in modalità wireless con i dispositivi Apple iPhone, Windows Mobile, Treo Palm, BlackBerry e Symbian che utilizzano Mail for Exchange oppure il client RoadSync di DataViz.
- Protezione dei dati personali e aziendali che si trovano sul dispositivo personale. Eliminazione dei messaggi di posta, dati di calendario e contatti in remoto con Kerio Smart Wipe in caso di perdita o furto del telefonino.

Referenze

"Per superare le attese dei nostri clienti dobbiamo essere in grado di rispondere immediatamente a ogni cambiamento – dalle scadenze dei progetti alle modifiche innovative ... Kerio Connect ci tiene costantemente aggiornati."

— *Michael Borosky*
Creative Director,
Elevon

"Con Kerio Connect, grazie al nuovo server CardDAV, ho potuto integrare al meglio iCal, Mail e l'Address Book di Snow Leopard. I miei clienti sono entusiasti di avere una sincronizzazione bidirezionale in tempo reale tra Kerio e tutte le loro applicazioni preferite."

— *Brandon Carter Meixel*,
Mission Engineer,
Rocket Science Consulting p

"Il maggior pregio di Kerio Connect è che, parlando in così tanti protocolli, può gestire messaggi di posta elettronica, calendari e gestione delle risorse per l'intera azienda, a prescindere dalla piattaforma, dal dispositivo, da quale dipendente abbia bisogno o desideri usarlo"

— *Kevin Anderson*
President and CEO,
Computer Stores Northwest Inc.

Kerio Web Mail

- Accesso a funzionalità groupware complete con Internet Explorer, Safari e Firefox.
- Utilizzo di Kerio WebMail come groupware completo di tutte le funzionalità in alternativa alle applicazioni desktop.

Compatibile con Mac

- Kerio Connect è l'unica alternativa a Exchange con supporto completo e nativo per Microsoft Entourage.

Accesso dal desktop, dal web o dal dispositivo mobile

	Email	Contatti	Calendario	Attività	Notes	Cartelle pubbliche e condivise
Outlook	✓	✓	✓	✓	✓	✓
Entourage	✓	✓	✓	—	—	✓
Kerio WebMail	✓	✓	✓	✓	✓	✓
Smartphone	✓	✓	✓	✓	—	—



SICUREZZA E AFFIDABILITA' DELLA POSTA ELETTRONICA

Respinge le email non desiderate con la potenza di un Email Security Appliance

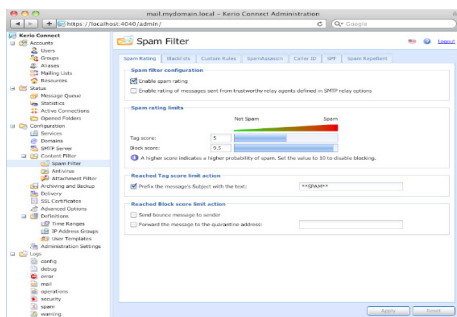
Protezione anti-spam

Blocco fino al 98% dello spam con più di 14 livelli anti-spam

- Protezione da attacchi di tipo Directory Harvest.
- Anti-phishing / anti-spoofing.
- Blacklist server in tempo reale.
- Whitelist e blacklist personalizzate.
- SpamAssassin (Bayes, euristico e SURBL).
- Restrizioni SMTP e altro ancora.

Economicizza le risorse del server

- Blocco fino all'80% dello spam persino prima che raggiunga il server. In questo modo si riduce il volume di e-mail che devono essere filtrate e memorizzate su disco.



Protezione anti-virus

- Filtraggio di virus, worm, Trojan e spyware provenienti da messaggi di posta elettronica in arrivo, in uscita e reindirizzati.
- Implementazione semplificata grazie al motore McAfee integrato.
- Plugin pronti all'uso per altri motori anti-virus come ClamAV, AVG, NOD32, Sophos, e Avast.
- McAfee abbinato a un secondo motore anti-virus per una doppia protezione.



ARCHIVIAZIONE DELLE E-MAIL

Archiviazione per assolvere obblighi normativi e di sicurezza aziendale

- Archiviazione dei messaggi di posta in locale: in entrata, in uscita e reindirizzati.
- Visualizzazione, ricerca e classificazione del contenuto degli archivi in caso di verifiche legali o richieste di presentazione di documenti.

BACKUP AUTOMATICO



Semplice backup e ripristino

- Pianificazione di backup completi o differenziati che non richiedono la presenza dell'utente.
- Esecuzione di backup senza interruzioni del server di posta.
- Ripristino dei dati utente e delle configurazioni del server su un altro server.
- Recupero rapido degli elementi svuotati.

FACILITÀ DI GESTIONE

Dominio Distribuito

- Gestisce un singolo dominio email distribuito su più server collocati anche in sedi geograficamente distanti.

Lo imposti una volta e te ne puoi dimenticare

- Ideale per organizzazioni con risorse IT limitate o nulle.
- Installa tutti i componenti con un solo "installer".
- Si installa in pochi minuti.
- Tutti i componenti si amministrano da un'unica interfaccia semplice e intuitiva; tutte le impostazioni sono facili da trovare.
- L'amministrazione del server può essere fatta completamente da web (Full featured Web Administration)
- E' possibile l'amministrazione da remoto attraverso connessioni sicure.
- Il server è indipendente – non è necessario appoggiarsi ad altri servizi quali SMTP, POP, IMAP, LDAP e HTTP.
- E' disponibile anche come appliance VMware per una implementazione ancora più veloce.

KERIO

Kerio Technologies Inc. società all'avanguardia nel settore della sicurezza in Internet dal 1997, offre soluzioni software per messaggistica Internet e firewall rivolte alle aziende di piccole e medie dimensioni di tutto il mondo.

Kerio ha sede a San Jose, in California, con uffici a New York, in Gran Bretagna, in Germania, nella Repubblica Ceca e in Russia. Kerio è membro di CalConnect, uno dei principali membri di Apple Developer Connection e un Microsoft Gold Partner.

Server Requirements

Windows

1Ghz
512 MB RAM
Windows 2000/XP/2003/Vista/2008/7

Linux

1 GHz
512 MB RAM
Red Hat Enterprise Linux 4/5
CentOS 5.2
SUSE/open SUSE 10/11
Debian 4.0
Ubuntu 8.04 LTS

Mac OS X

PowerPC G4 or G5, Intel Core
512 MB RAM
Mac OS X 10.3/10.4/10.5/10.6

Appliance virtuale

VMware Server
VMware Player
VMware ESX

Client Requirements

Windows

Outlook XP/2003/2007
Windows Mail (Vista)
Windows calendario (Vista)

Mac OS X

Entourage 2004/ 2008
Apple Mail
Apple iCal
Apple Address Book

Web browser

Internet Explorer 6/7/8
Firefox 2/3
Safari 3/4

CERTIFICAZIONI



© 2010 Kerio Technologies, Inc. Tutti i diritti riservati. I nomi delle aziende e dei prodotti menzionati nel presente documento possono essere marchi appartenenti ai rispettivi proprietari. Pubblicato 2/2010