

MailStore Server ®

Il software di archiviazione facile,
affidabile e sicuro per la piccola e la
media impresa

Con MailStore Server, le imprese possono beneficiare di tutti i vantaggi legali, economici e tecnici di un'archiviazione di posta elettronica moderna e sicura.

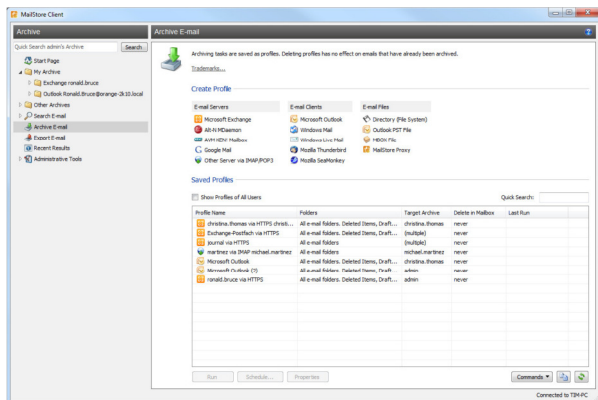
Il software crea delle copie 1:1 di tutti i messaggi di posta elettronica in un archivio centrale, per garantire la sicurezza e la disponibilità di una qualsivoglia quantità di dati, per molti anni a venire. Gli utenti possono accedere a questi messaggi attraverso Microsoft Outlook o il metodo di accesso web preferito.



- Rispondenza ai requisiti di legge
- eDiscovery accelerata
- minori costi IT
- protezione dalla perdita di dati
- riduzione permanente del carico di lavoro sul mail server, salvando i messaggi in un'altra locazione
- libertà dai poco sicuri file PST
- facilità di backup del mail server
- accesso veloce ai risultati di ricerca sui messaggi e su tutti i file allegati

Metodi di archiviazione flessibili

MailStore Server supporta diversi sistemi di posta elettronica e offre diversi metodi di archiviazione, per poter rispondere a tutte le esigenze della Vostra azienda.



Sistemi di posta elettronica e formati supportati

- Microsoft Exchange Server 2003, 2007 e 2010 (SBS incluso)
- Caselle Hosted Exchange
- MDAemon Messaging Server
- Qualsiasi mail server o casella compatibile IMAP o POP3
- Mail client come Microsoft Outlook e Mozilla Thunderbird
- File PST, MSG, EML e MBOX

Metodi di archiviazione supportati

- Archiviazione completa di tutti i messaggi al momento dell'invio/ricezione
- Caselle esistenti, cartelle pubbliche e file di email (in manuale o a intervalli pianificati)

Buono a sapersi!

- L'archiviazione non richiede alcuna modifica al mail server
- Non è necessario avere accesso al mail server come amministratore
- MailStore Server può cancellare i messaggi archiviati secondo regole predefinite (per esempio, tutti quelli più vecchi di un anno) in modo da ridurre il carico di lavoro sul mail server

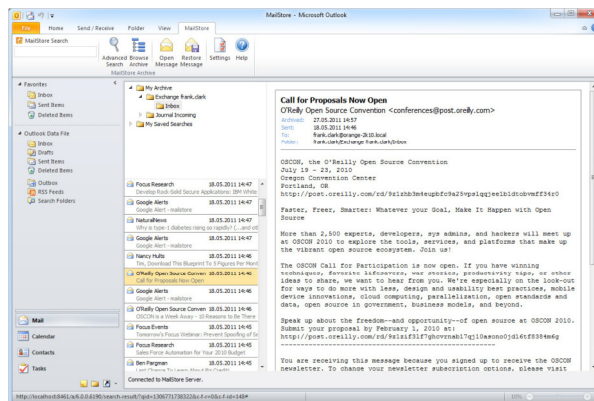
Efficiente accesso utente

Ogni utente può accedere direttamente ai messaggi che sono stati archiviati per lui, ed effettuare ricerche in una frazione di secondo. L'accesso è possibile in vari modi:

- Tramite l'add-in per Microsoft Outlook, perfettamente integrato nel programma
- Via browser web
- Integrazione dell'archivio in qualsiasi programma di posta elettronica, o su smartphone via IMAP

Ricerca rapida full-text

E' possibile eseguire ricerche anche in grandi volumi di dati, senza notare ritardi significativi. Questo vale sia per i messaggi che per qualsiasi tipo di file allegati.



Importazione della struttura delle cartelle

Durante l'archiviazione, MailStore Server importa la struttura delle cartelle impostata dall'utente.

1-click restore

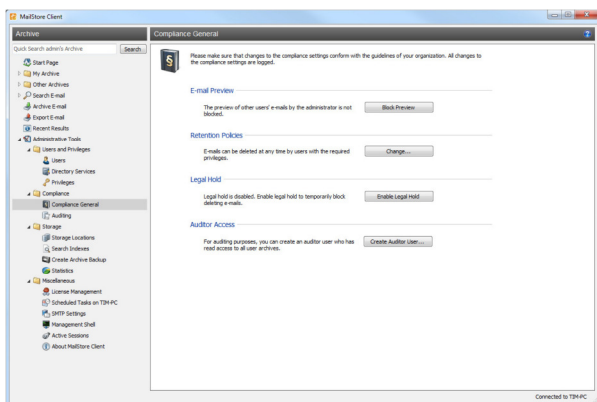
Gli utenti possono recuperare o replicare ai messaggi dall'archivio con un singolo clic del mouse, o inoltrarli al proprio programma di posta.

Lavoro di gruppo

E' inoltre possibile per gli utenti accedere agli archivi di altri utenti, in base ai privilegi che sono loro assegnati. L'amministratore può infatti decidere per ogni utente separatamente i diritti di lettura e cancellazione per ogni casella di archiviazione, per cui possono essere definiti degli utenti che supervisionano più caselle di archiviazione.

Posta elettronica a norma

Dal momento che la posta elettronica è ormai la forma più comune di comunicazione in ambito lavorativo, la maggior parte degli Stati ha disposto delle leggi che richiedono alle aziende di tenere a disposizione la corrispondenza elettronica per eventuali controversie legali o procedure analoghe. Che la Vostra sia una piccola azienda o una grande organizzazione, gestire i dati sensibili presenti nella posta elettronica diventa sempre più complesso, rendendo una scelta saggia sviluppare una specifica politica di conservazione.



MailStore Server Vi consente di rispondere ai requisiti di archiviazione richiesti al vostro business. Tutti i messaggi dell'azienda saranno salvati in una locazione centrale e sicura da cui possono essere facilmente recuperabili, consentendovi di rispondere rapidamente, e in modo affidabile, a ogni ricerca necessitate.

- Opzione per archiviare tutti i Vostri messaggi
- I messaggi archiviati sono copie 1:1 degli originali
- E' possibile garantire che i messaggi siano disponibili per qualsiasi periodo di tempo richiesto, definendo le linee guida per la conservazione e la funzione *legal hold*
- A prova di intrusione, grazie alla crittografia AES256 e alla generazione di hash SHA1
- Sistema di *auditing* integrato per un log senza problemi e trasparente

Forte presenza sul mercato

Migliaia di aziende di tutte le dimensioni in tutti i settori si affidano a MailStore Server per l'archiviazione della posta elettronica. In più, la tecnologia MailStore è ogni giorno a disposizione dei milioni di utenti privati che utilizzano la versione gratuita MailStore Home.

Requisiti di sistema ridotti

- MailStore Server ha bassi requisiti hardware
- Supporta tutti gli ambienti virtuali
- Non è richiesto un server SQL
- L'installazione può (ma non è necessario) essere contestuale a quella del mail server
- Nessuna modifica fatta a server, caselle, o messaggi

Sistemi operativi supportati

- Microsoft Windows XP, Vista, 7
- Microsoft Windows Server 2003 (SBS incluso) e 2008 (incluso Foundation, SBS e R2)
- Microsoft Windows Home Server Power Pack 2 e superiori